

TECHNOLÓGIE

Nosné a deliace konštrukcie

Nosné konštrukcie pozostávajú zo železobetónového skeletu s horizontálnym stužením a železobetónových stropov. Medzibytové priečky sú 250 mm hrubé – železobetónové, resp. murivo z akustických tehál. Vnútorne priečky - murované nenosné konštrukcie. Inštalácie sadrokartónové predstienky.

Povrchové úpravy

Jednovrstvové vápenno –cementové omietky. Náter stien a stropov biely s prebrúsením podkladu.

Dvere, okná a zasklené steny

Vstupné dvere sú bezpečnostné (900/2000), protipožiarne v ocelevej zárubni, kovanie guľa/kľučka. Okná sú plastové s izolačným trojsklom, f. o.-antracit, zo strany interiéru biele. Vonkajšie parapety hliníkové vo farbe okien, vnútorné plastové biele.

Podlahy

V obytných miestnostiach bytov liaty anhydridový poter.

Zdravotechnika

Rozvody k zariaďovacím predmetom v kúpeľniach a WC bytov vedené v inštaláčnych priestoroch uzavretých inštaláčnymi sadrokartónovými predstienkami, alebo osadené v hrúbke priečky.

Vykurovanie

Panelové vykurovacie telesá vybavené termostatickými ventilmi, v kúpeľniach rebríkové vykurovacie telesá. Centrálna nízkotlaková plynová kotolňa, každý byt má samostatné meranie.

Elektroinštalácia bytov

Meranie spotreby umiestnené centrálnne v prízemí domu. Bytová rozvodnica v plastovej skrinke umiestnená v priestore vstupu do bytu + bytové rozvody.

Vzduchotechnika

Pretlakové odvetranie priestorov WC, kúpeľní.

Vybavenie kuchyne

Prívody teplej a studenej vody ukončené ventilmi pod kuchynskou linkou, bez kuchynskej linky, batérií a spotrebičov.

Pivničná kobka

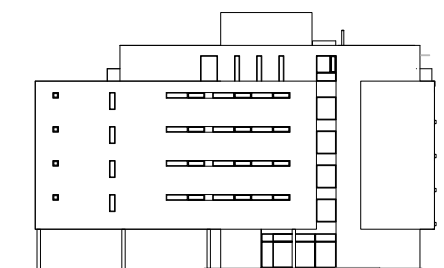
Súčasťou každého bytu. Deliace murované priečky sú 50 mm hrubé.

Balkóny a loggie

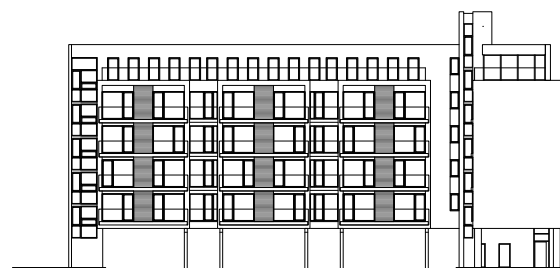
Na balkónoch a loggiách gres (keramická mrazuvzdorná dlažba).



juhozápadný pohľad



severovýchodný pohľad



juhovýchodný pohľad



severozápadný pohľad